

BORNTOWIN

店舗オーナー募集

- JAPAN STORE
- Partner with Gym



ブランド紹介

<https://borntowin-jp.com/>

「BORNTOWIN (ボーントウウィン)」は、韓国発のトレーニングウェアブランド。

2019年に誕生し、ジムというフィールドを起点にスタイルを拡張する“GYM BASED CULTURE BRAND”として進化を続けています。パフォーマンスを追求した機能性、身体のシルエットを最大限に引き出すスポーティーなフィット、そしてストリートにも映えるエッジの効いたデザイン。

その存在感は韓国フィットネスシーンで確固たるポジションを築き、トップレベルのアスリートやインフルエンサーたちからも支持を集めています。2023年にはソウルに旗艦ショップストアをオープンし、ブランドの世界観を体現する拠点として注目を集めています。

そして2024年12月、日本初上陸。

日本向け公式ECショップを展開し、国内からもダイレクトにブランドの世界観へアクセスが可能に。さらに2025年はFWJやNABBAなど各種フィットネス大会へブース出店し、日本のトレーニングコミュニティとのリアルな接点も拡大しています。

ジムで鍛えた身体を、ジムの外でも誇れ。
トレーニングカルチャーを日常へ押し広げる存在
それがBORNTOWINです。



店舗オーナー募集

JAPAN STORE 店舗タイプ

ブランドの世界観を体現する専門店舗

出店形態

テナント・路面店 ほか

出店エリア

東京都・大阪府・名古屋市・福岡市 ※1

店舗サイズ

10 坪以上

商品点数

100 点以上

※ 半年間の最小仕入れ金額あり

※1. 2026年 各都市 1 店舗出店予定

神奈川・埼玉・千葉・兵庫・京都・広島エリアも出店可能

Partner with Gym ジム販売タイプ

ジム空間と親和性の高い販売スタイル

出店形態

ジム内物販スペースの活用

出店エリア

全国

店舗サイズ

1 坪以上 (商品棚 + ハンガーラック 1 台)

商品点数

10 点以上

※ 半年間の最小仕入れ金額あり

※ BORNTOWINブランドを活用してジム集客が可能

収益モデル

JAPAN STORE 店舗タイプ

月商	80 万円～
原価率	約 53 %
営業利益	20 万円～想定
初期投資	150 万円～
加盟金	100 万円 2026 年 6 月末までなら 0 円
投資回収	約 6 ヶ月

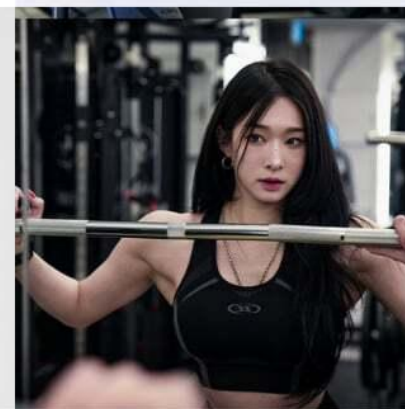
Partner with Gym ジム販売タイプ

月商	20 万円～
原価率	約 58 %
営業利益	10 万円～想定
初期投資	10 万円～
加盟金	10 万円 2026 年 6 月末までなら 0 円
投資回収	約 3 ヶ月

求めるオーナー像

勝つために生まれた韓国発のブランドを
実直に、誠実に、圧倒的なエネルギーで！
BORNTOWINのカルチャーを
共に日本で展開しよう！

- 法人・個人 不問
- 新規事業としての参入歓迎
- 副業・既存事業との並行展開も可能



CONTACT

ご興味をお持ちいただけましたら、
下記メールアドレスまたはLINEご連絡ください。

✉ info@borntowin-jp.com



SUPPORT & GUIDELINES

ブランド基準、店舗運営ガイドライン、商品供給体制など、運営に関する詳細は
お問い合わせいただいた方へ個別にご案内いたします。

株式会社エデュケーション

〒150-0002 東京都渋谷区渋谷 2 丁目- 1 9 - 1 5 宮益坂ビルディング609



Instagram



ECshop

